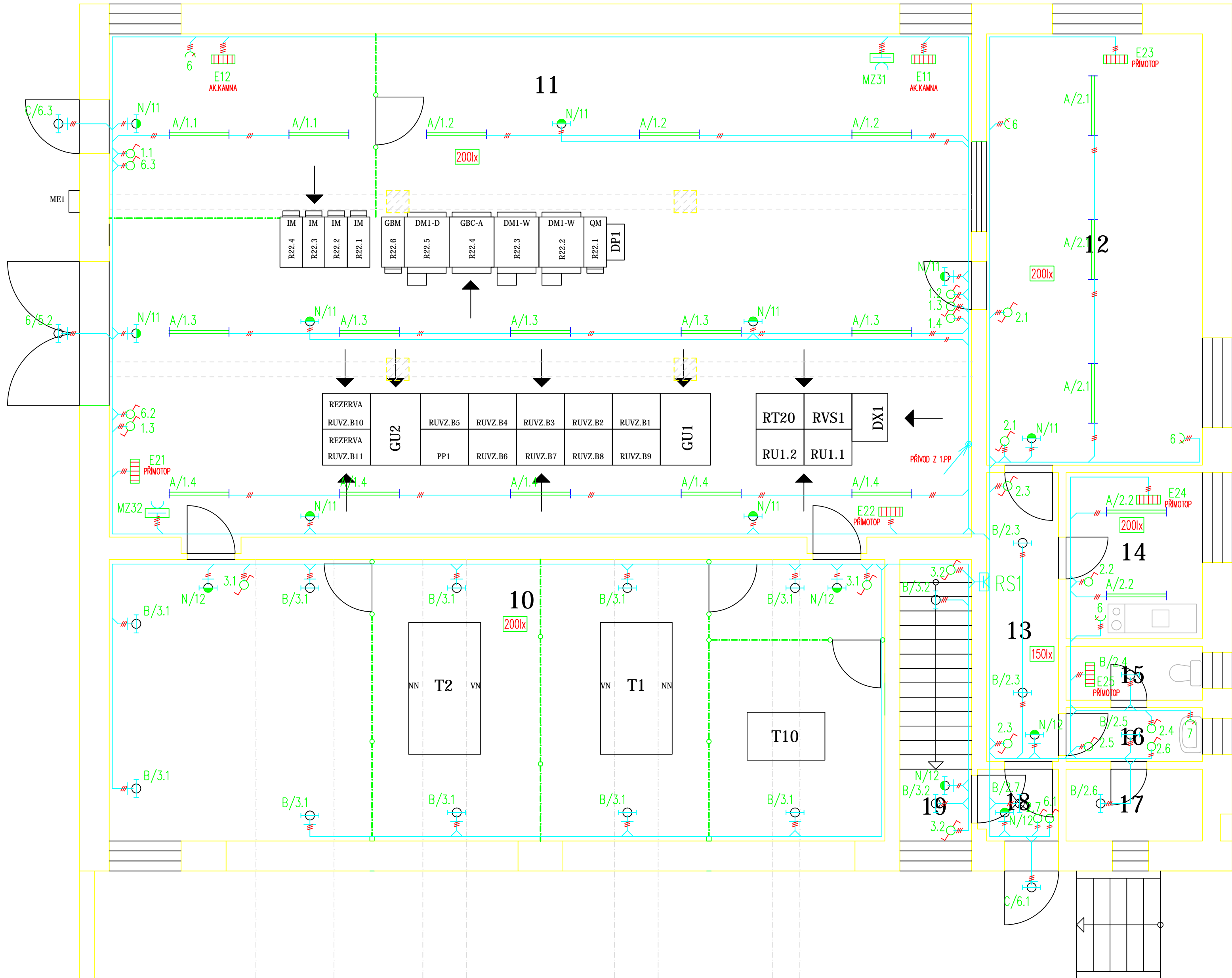


LETNÁ – NAVRHOVANÉ ŘEŠENÍ 1.NP



LEGENDA :

- Vypínač řazení 1
- Zásuvka 230V~/16A jednonásobná
- Svítilno žárovkové (kompaktní žárovka)
- Svítilno žárovkové 2x36(58)W
- Rozváděč
- Odvětrávací ventilátor
- Zásuvková skříň
- Topidlo

LEGENDA MÍSTNOSTÍ:

- 10 TRAFÓ
- 11 MĚŘIRNA
- 12 VELIN
- 13 KOMUNIKACE
- 14 ŠATNA, DENNÍ MÍSTNOST
- 15 WC
- 16 PŘEDSÍŇ
- 17 SPRCHA
- 18 ŽÁDVEŘÍ
- 19 SCHODIŠTĚ

POZNÁMKA :

Rozvodná soustava : 3NPE AC 50Hz, 400V/TN-C-S
Ochrana před nebezpečným dotykovým napětím : automatickým odpojením od zdroje, zvýšená : v soustavě TN-C-S proudovým chráničem a pospojováním
Vnější vlivy dle ČSN 332000-5-51, ed.3 : Viz Protokol o určení vnějších vlivů č.1/17 jako příloha technické zprávy.
Instalace bude provedena kabely CYKY uloženými pod omítkou nebo v plastových lištách, žárovkové svítilny budou umístěny na pomocné konstrukci ze žebří MARS. Ovládací spínače budou instalovány u vstupů do jednotlivých místností ve výšce 120cm. Zásuvky budou instalovány také ve výšce 120cm.

Číslo změny:	Obsah změny:	Datum změny:
01	-	-
02	-	-
03	-	-

Odpovědný projektant učené části stavby:		Ing. Marek Ambrož	Ambrož	<div>RPE, s.r.o.</div> <div>Projektová a inženýrská kancelář</div>	
Odpovědný projektant objektu:		dle PS	Ambrož		
Navrhl – vypracoval:		Ing. Marek Ambrož	Ambrož		
Kontroloval:		Ing. Marek Ambrož	Ambrož		
Místo stavby:	Pízeň	Okres:	Pízeň – město	Heršpická 993/11b, 639 00 Brno	
Stavebník:	Pízeňské městské dopravní podniky, a.s. Denisovo nábreží 920/12 Pízeň – Východní předměstí			Zakázkové číslo:	17049
Stavba:	Zpracování projektové dokumentace pro výměnu technologií měření Bory a Letná			Datum:	07/2017
Objekt (soubor):	Výměna technologie měřirny Letná			Stupeň – účel:	DPS
Název přílohy:	Elektroinstalace 1.NP (osvětlení / zásuvky)			Počet A4:	8x44
				Měřítka:	1:50
				Část:	D.2.1
				Příloha:	15
					100032